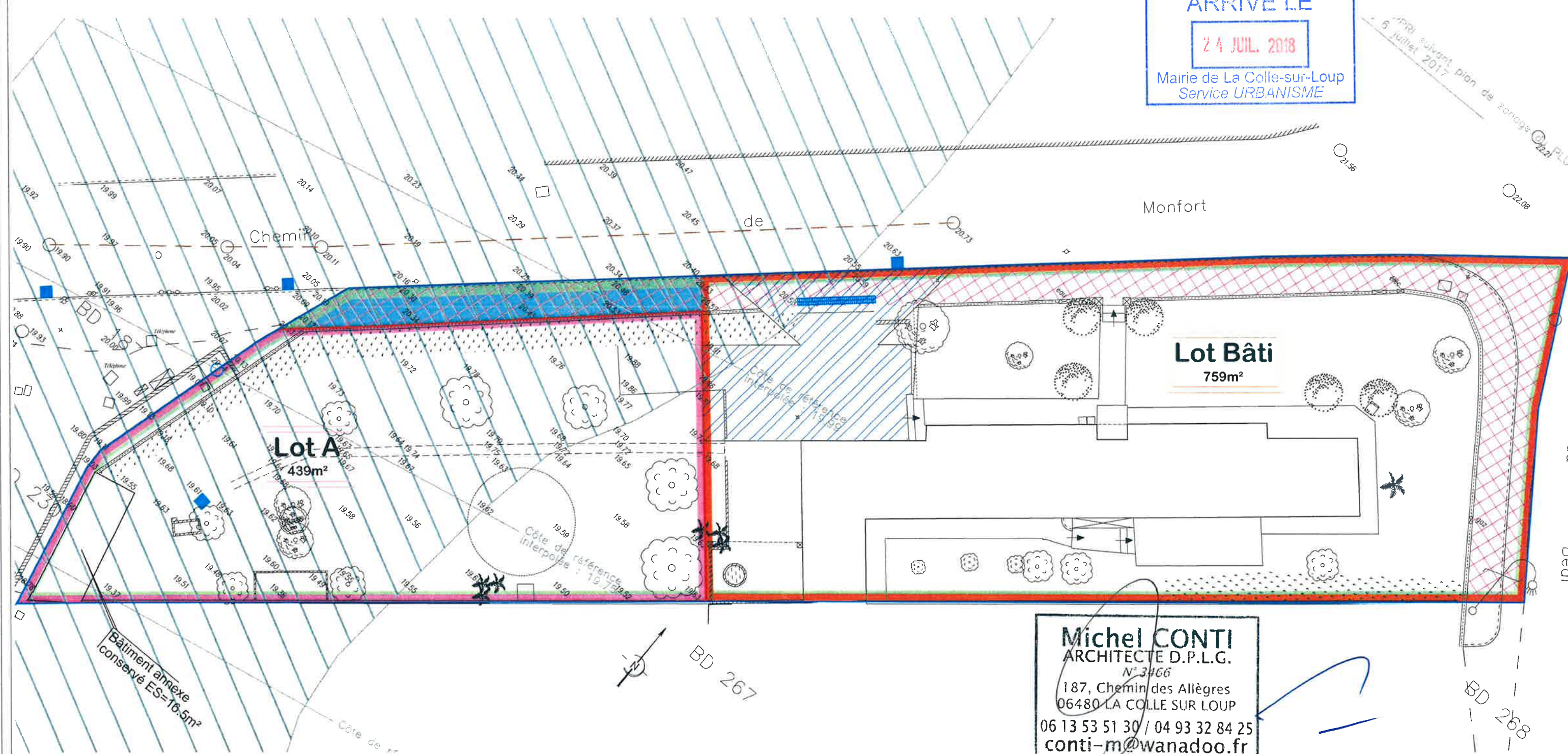


- Cession du DP pour le lot A: 39m<sup>2</sup>
- Surface du Lot A en zone Bleu du PPRI = 331m<sup>2</sup>
- Unité foncière d'origine 1237m<sup>2</sup> (voir plan cadastral)
- Périmètre du lotissement S = 439m<sup>2</sup>

- Lot 01 439.00 m<sup>2</sup>
- TOTAL LOT 439.00 m<sup>2</sup>
- Lot Bâti 759.00m<sup>2</sup> (Hors Lotissement)
- Servitude de passage sur le lot Bâti au profit du Lot A
- Emplacement réservé

ARRIVE LE  
24 JUIL. 2018  
 Mairie de La Colle-sur-Loup  
 Service URBANISME

PPRI suivant plan de zonage 22a PLU  
 du 5 juillet 2017



**Michel CONTI**  
 ARCHITECTE D.P.L.G.  
 N° 3466  
 187, Chemin des Allègres  
 06480 LA COLLE SUR LOUP  
 06 13 53 51 30 / 04 93 32 84 25  
 conti-m@wanadoo.fr



Architecte:  
**Michel Conti**  
 Architecte DPLG  
 187, chemin des Allègres  
 06480 La Colle Sur Loup  
 Contact : conti-m@wanadoo.fr  
 téléphone : 04.93.32.84.25  
 mobile : 06.13.53.51.30

879, Chemin de Montfort  
 06480 LA COLLE SUR LOUP  
 Cadasté section BD n° 75

Maître d'ouvrage:  
**SAS SUD FONCIER**  
 650 Route du Bord de Mer  
 06700 SAINT LAURENT DU VAR

Lotissement :  
 Lotissement "Les Terres de Montfort"  
 Date : 11.07.2018  
 Echelle : 1/200°